



01

## Le jumeau numérique, un outil évolutif et polyvalent

**C**hez Scanbie, tout tourne autour de la 3D, de l'innovation et de la pollinisation croisée. « En tant que pionnier dans ce domaine depuis de nombreuses années, nous avons remarqué que la pandémie de coronavirus a amené les entreprises à repenser les méthodes de travail actuelles. Cela a conduit à un intérêt accru et une conviction dans la plus-value d'un jumeau numérique pour les processus d'exploitation actuels et futurs. Il y a une compréhension accélérée des opportunités infinies que cette technologie peut leur offrir », déclarent An Meersman et Bart Vansteelandt de Scanbie.

Par l'utilisation de technologies comme le scanner 3D, la photographie 3D, la modélisation 3D, les drones, etc., Scanbie réalise une copie numérique de qualité de bâtiments. Le jumeau numérique peut être utilisé comme outil de communication transparent et concret pour faire moins d'erreurs, communiquer de manière étayée, engager moins de coûts (par ex. moins de déplacements) et travailler plus rapidement. Le monde logistique est un segment de marché au sein duquel l'entreprise de Kapellen est active depuis 20 ans. Les bâtiments logistiques sont scannés numériquement, ce qui permet – via une tablette, un smartphone ou des lunettes intelligentes – de se déplacer dans le modèle numérique. On peut l'utiliser à des fins de maintenance, pour la gestion du cycle de vie, etc.

**01.** Le (troisième) bâtiment futuriste de Living Tomorrow à Vilvoorde sera mis en service en 2023: le partenaire Scanbie est en charge de la réalisation du jumeau numérique du bâtiment et aura son propre hub.

### Les showrooms numériques ont la cote

L'entreprise s'est depuis développée dans d'autres secteurs : le commerce de détail, les bâtiments publics, les hôpitaux, les musées, la préservation de monuments, ... « Ce qui est frappant, c'est que nous avons reçu pas mal de demandes pour numériser des showrooms existants. Les entreprises ont alors l'opportunité, malgré les mesures restrictives, d'être accessibles virtuellement – même au niveau mondial – pour le grand public », souligne An Meersman.

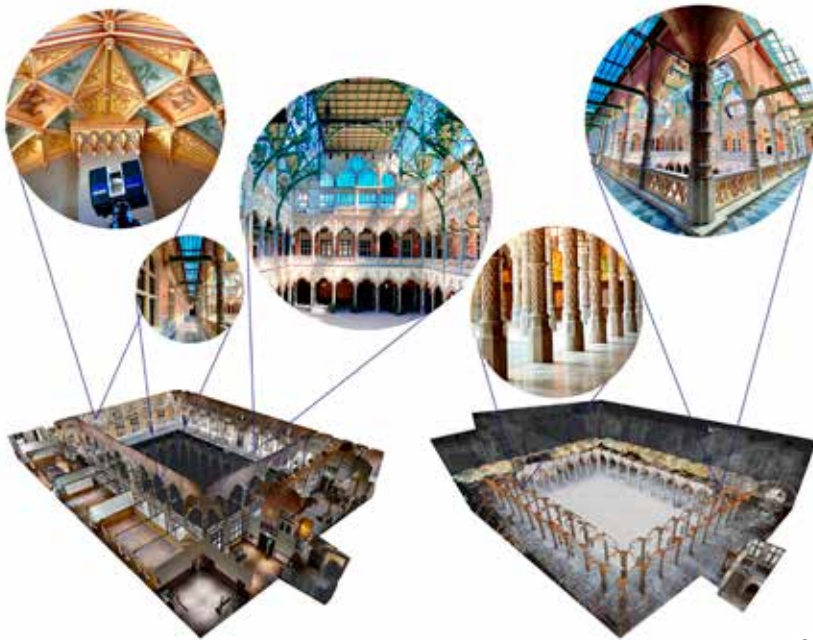
### Always one click away

Chez un grand acteur international spécialisé dans l'agencement de cuisines et les fournitures design, tant l'entrepôt que le showroom – soit plusieurs milliers de m<sup>2</sup> – ont été numérisés. Le showroom a aussi été scanné numériquement, ce qui permet d'explorer et d'utiliser cet espace dans le monde entier 24/7. Les collaborateurs locaux et les collègues de filiales étrangères peuvent par exemple vérifier si un produit spécifique est en stock. Un accès (limité) peut être octroyé à des parties

externes. Les visiteurs virtuels peuvent se promener dans le showroom et zoomer sur un produit spécifique pour éventuellement l'acheter. Sur base du jumeau initial, le concept de showroom est adapté par exemple tous les six mois. Digitize anytime anywhere...

### Un scan numérique est un plan as-built idéal

Pour les écoles ou autres bâtiments publics, le scan numérique peut offrir de nombreuses options supplémentaires. Cette copie est une excellente base d'un plan as-built étayé et permet de réagir à de nombreux problèmes. Pensez par exemple à un bâtiment public où une calamité (un incendie par exemple) pourrait se produire. Si les services d'urgence pouvaient disposer d'un tel modèle, du temps, des vies et de l'argent pourraient être épargnés. Une empreinte numérique vaut aussi de l'or du point de vue assurance. « Nous constatons très souvent que de nombreuses personnes ne connaissent pas cette nouvelle technologie. En tant que pionniers, nous espérons pouvoir convaincre plus



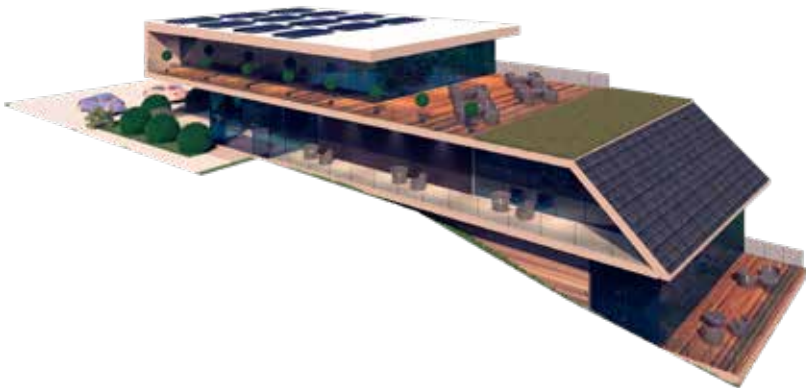
de personnes et d'entreprises de la valeur ajoutée de cet instrument », poursuit An Meersman.

### Interactivité et engagement public

Le jumeau numérique est un instrument qui se prête idéalement à l'interactivité et à l'engagement public. Pensez aux projets publics locaux comme la nouvelle tour de guet dans la Kalmthoutse Heide ou une nouvelle maison communale où l'usage d'un jumeau numérique est une opportunité. « Via un modèle numérique, on peut informer et interroger la population, anticiper les réactions des riverains, etc., » déclare Bart Vansteelandt.

### Marché privé

**02** Le jumeau numérique d'un bâtiment peut aussi apporter une grande valeur ajoutée au marché privé. « Nous sommes convaincus que les jumeaux numériques peuvent apporter des avantages au marché privé. Cet investissement ouvre de nombreuses opportunités et donne une valeur ajoutée supplémentaire à l'habitation en question », d'après Bart Vansteelandt.



### Living Tomorrow

**03** En 2023, Living Tomorrow réalisera un nouveau bâtiment futuriste de 13 étages de haut. Chaque étage sera consacré à un thème innovant comme la robotique, l'IA, le futur X, les drones, les jumeaux numériques, ... En tant que partenaire de Living Tomorrow, Scanbie sera en charge du développement de l'ensemble du jumeau numérique du bâtiment et de la création de visites en VR et AR et autres formes de simulation. C'est assurément une belle vitrine de la technologie du futur. La révolution du jumeau numérique est en marché et elle se développe à un rythme soutenu.

*Par Philip Declercq*

[www.scanbie.com](http://www.scanbie.com)



**02.** Scanbie a notamment un partenariat avec l'ancienne Chambre de Commerce d'Anvers où un jumeau numérique a été développé.

**03.** La réalisation d'un bâtiment à partir de zéro : du scan au BIM en passant par le concept & design et l'expérience, jusqu'au plan as-built.

**04.** Le nouveau bâtiment de Living Tomorrow sera une splendide vitrine de la technologie du futur