



01

Een digitale twin, een toekomstbestendige en zeer veelzijdige tool

Bij Scanbie draait alles rond 3D, innovatie en kruisbestuiving. “Als jarenlange pionier in deze materie hebben we gemerkt de huidige coronapandemie bedrijven heeft doen nadenken over hun huidige werkmethoden. Dit heeft geleid tot een verhoogde interesse en overtuiging in de meerwaarde van een digitale twin voor hun actuele en toekomstige bedrijfsprocessen. Er is als het ware een versneld inzicht gekomen in de oneindige mogelijkheden die deze technologie voor hen kan bieden”, aldus An Meersman en Bart Vansteelandt van Scanbie.

Door gebruik te maken van diverse technologieën zoals 3D-scanners, 3D-fotografie, 3D modeling, drones, enz... kan Scanbie van elk gebouw een hoogwaardige digitale copy maken. Een digital twin kan worden gebruikt als een transparant en concreet communicatiemiddel dat toelaat om minder fouten te maken, onderbouwd te communiceren, minder kosten te maken (bv. minder verplaatsingen) en sneller te werken. De logistieke wereld is een marktsegment waarin de firma Scanbie uit Kapellen al een 20-tal jaar actief is. Logistieke gebouwen worden digitaal ingescand, waardoor men de mogelijkheid verkrijgt om bv. via tablet, smartphone of smartglasses rond te navigeren doorheen het digitale model. Men kan dit model gebruiken voor maintenance purposes of voor life cycle management, enz...

01. Het futuristische (derde) gebouw van Living Tomorrow in Vilvoorde dat in 2023 wordt in gebruik genomen: partner Scanbie staat o.m. in voor de volledige digitale twin van het gebouw en krijgt er een eigen hub

Digitale showrooms erg in trek

Ondertussen heeft de firma zich ook in andere sectoren ontwikkeld: retail, openbare gebouwen, ziekenhuizen, musea, monumentenzorg ... “Het was ook opvallend dat we recent ook vrij veel aanvragen kregen om bestaande showrooms digitaal te maken. Hiermee verkrijgen bedrijven namelijk ook de mogelijkheid om ondanks de huidige beperkende maatregelen toch nog virtueel bereikbaar – zelfs mondiaal – te zijn voor het grote publiek”, aldus An Meersman.

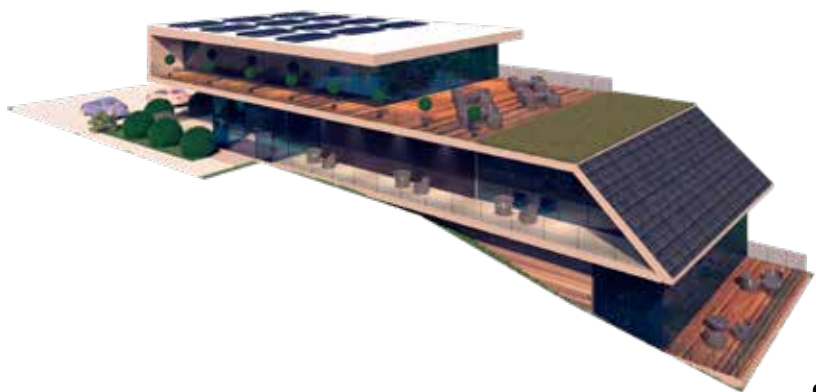
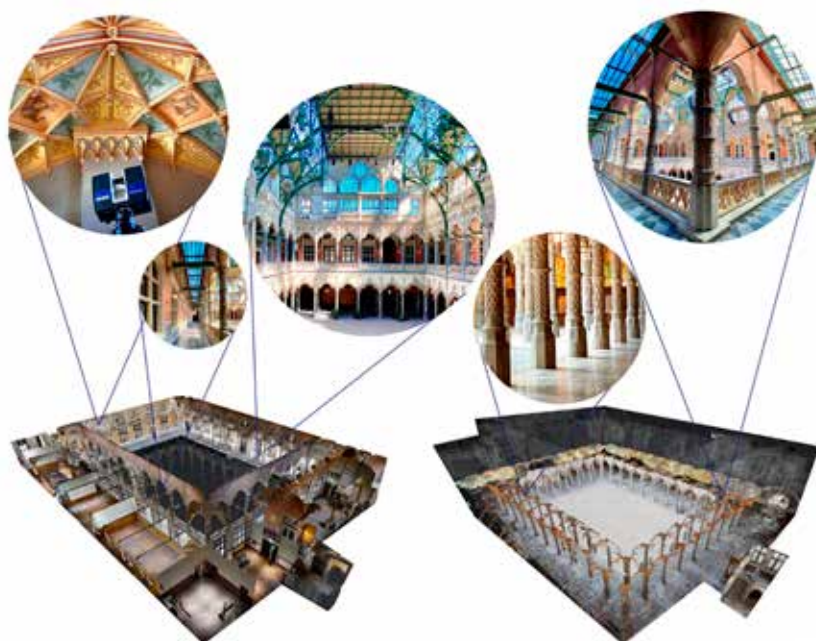
Always one click away

Bij een grote internationale marktspeeler in keukeninrichting en designbenodigheden werden zowel het magazijn als de showroom – samen goed voor verschillende duizenden m² – volledig gedigitaliseerd. De showroom werd ook digitaal ingescand waardoor men deze ruimte nu wereldwijd en 24/7 kan verkennen en gebruiken. Lokale medewerkers, maar ook hun collega's van de buitenlandse filialen kunnen bv. nagaan of een bepaald product nog in stock is. Aan externen kan men ook (beperkt) toegang verlenen. Virtuele

bezoekers kunnen snel door de showroom navigeren, maar evengoed in detail inzoomen op een bepaald product en desgevallend tot aankoop overgaan. Op basis van de initiële twin wordt het showroomconcept bv. ook zesmaandelijks gewijzigd. Digitize anytime anywhere...

Een digitale scan is een ideaal as-builtplan

Ook voor bv. scholen of andere overheidsgebouwen kan een digitale scan voor heel extra mogelijkheden zorgen. Deze copy vormt een uitstekende basis voor een onderbouwd as-builtplan en biedt hierdoor de mogelijkheid om op heel wat problemen adequaat te reageren. Denk bv. aan een openbaar gebouw waar zich een calamiteit (bv. een brand) zou voordoen. Als ook de hulpdiensten nog eens over datzelfde model zouden kunnen beschikken kan er heel wat tijd, levens en geld worden bespaard. Ook verzekeringstechnisch is bijvoorbeeld zo'n digitale blauwdruk goud waard. “We stellen nog te vaak vast dat heel wat mensen onbekend zijn met deze nieuwe technologie. Als pioniers hopen wij dan ook nog meer mensen en



bedrijven te kunnen overtuigen van de meerwaarde van dit instrument”, zegt An Meersman.

Interactiviteit en publieke betrokkenheid.

Een digitale twin is een instrument dat zich perfect leent voor interactiviteit en publieke betrokkenheid. Denk aan lokale publieke projecten zoals een nieuwe uitkijktoren in de Kalmthoutse Heide of een nieuwbouw gemeentehuis waar het gebruik van een digitale twin een opportuniteit is. “Via een digitaal model kan men ook de bevolking inlichten en bevragen. Men heeft de mogelijkheid om voorafgaandelijk ook te anticiperen op de reacties van omwonenden, enz...”, zegt Bart Vansteelandt.

Particuliere markt

Een digitale twin van het gebouw kan ook voor de particuliere markt een enorme meerwaarde zijn. “We zijn ervan overtuigd dat digitale twins ook voor particuliere markt heel wat voordelen met zich meebrengen. Een investering die heel wat mogelijkheden opent en bovendien nog eens een extra meerwaarde aan de woning in kwestie geeft”, zegt Bart Vansteelandt.

Living Tomorrow

In 2023 zal Living Tomorrow een nieuw futuristisch gebouw realiseren van 13 verdiepingen hoog. Elke verdieping in deze landmark staat in het teken van een welbepaald innovatief thema, denk bv. aan Robotics, AI, Future X, Drones, Digital Twins, ... Als partner van Living Tomorrow zal Scanbie dan ook instaan voor de ontwikkeling van de volledige digitale twin van het gebouw, alsook voor de creatie VR en AR rondleidingen en nog andere simulatievormen. Een prachtig uithangbord voor deze technologie van de toekomst. De digitale twin revolution is gestart en ontwikkelt zich aan een heel hoog tempo.

Door Philip Declercq

www.scanbie.com

02. Scanbie heeft o.m. een partnership met de Handelsbeurs in Antwerpen, waarvoor een digitale twin werd ontwikkeld

03. From scratch to realisation van een gebouw: van scan to BIM, over concept & design en Experience, tot AS built

04. Het nieuwe gebouw van Living Tomorrow werd een prachtig uithangbord voor de technologie van de toekomst